

SAN NICANDRO GARGANICO

Grotta Piana della Macina

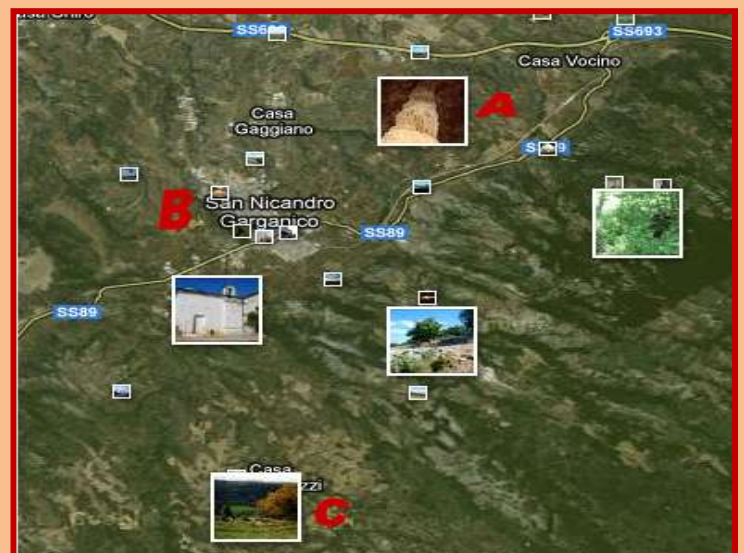
Nel territorio di San Nicandro Garganico si apre l'imbocco di una delle cavità più suggestive e spettacolari dell'intero Gargano: la grotta di Pian della Macina. Imboccando una galleria ubicata su un'ampia caverna, si scende tramite un pozzo - scivolo profondo 15 metri. La sala è adorna di stupende concrezioni stalattitiche e stalagmitiche, colonne e drappi. Al termine della caverna, un angusto passaggio tra le concrezioni, consente di giungere nell'ultima parte della grotta: un autentico scrigno d'incomparabile bellezza, sia per la purezza delle concrezioni, sia per la tipologia, trattasi principalmente di stalattiti eccentriche ed infiorescenze costituite da grossi cristalli di calcite.



A - Grotta Piana della Macina;

B - Museo Etnografico;

C - Dolina Pozzatina.



Durante la giornata visiteremo inoltre:

Il museo etnografico

Il Museo, allestito nel Palazzo Fioritto, restituisce in bella mostra testimonianze di un passato remoto e recente che racconta la storia del territorio. Suddiviso in varie sezioni (Archeologia, etnografia, civiltà contadina, antichi mestieri, religiosità popolare, folklore). Il museo, strutturato su 440 mq di esposizione, nato il 22 marzo 1997, oggi è un fiore all'occhiello per la comunità ed una meta per amatori e turisti. E' impreziosito da raschiatori e punte di lancia del Paleolitico, da una pietra tombale romana, da antichi abiti tradizionali, da un ex voto, dai rinomati abiti dei pastori e della *pacchiana*, sostanzialmente da tutti gli arnesi che rievocano gli usi e costumi della tradizione contadina. Il Museo dispone di attrezzature audio - visive e sonore che permettono di apprezzare e conoscere la storia e le origini attraverso l'immedesimazione nel contesto antropologico.



La Dolina Pozzatina

La Dolina Pozzatina, accessibile dal viottolo che si stacca dalla S.P. 48 San Marco in Lamis-Sannicandro Garganico al km 13.

Lo spettacolare anfiteatro carsico di imponenti dimensioni (perimetro di 1850 metri, profonda più di 100 metri) è una delle più grandi doline di Puglia e d'Europa, il cui habitat è prescelto da numerose specie animali e vegetali per le particolari condizioni pedoclimatiche che vi si sono instaurate. Sul fondo piatto è coltivato c'è un pozzo sorgivo, le sue pareti sono interamente ricoperte da un lussureggiante bosco. Sulla parete quasi verticale esposta a nord si aprono due grotte. Una pista permette di scendere fino in fondo.



Per info e prenotazioni: **ASSOCIAZIONE DAUNIA TUR**
Via San Lorenzo 112 Manfredonia (FG)
Tel. 0884.326299 E-mail: info@dauniatur.it